

Das Schulprogramm BBZ am Nord-Ostsee-Kanal

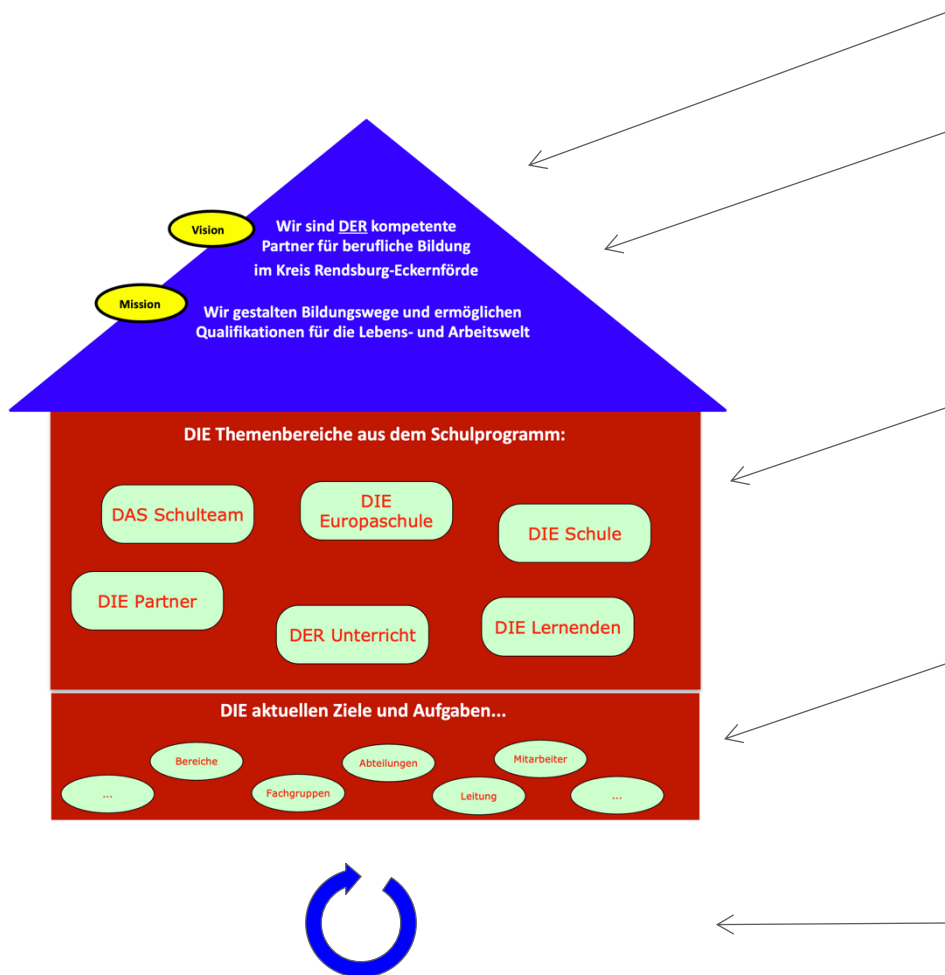


Das Schulprogramm vom BBZ am Nord-Ostsee-Kanal

- Das Schulprogramm und die strategische Ausrichtung des BBZ am Nord-Ostsee-Kanal sind miteinander verknüpft.
- Die Themenbereiche und Schwerpunkte des Schulprogramms helfen die strategischen Ziele des BBZ am Nord-Ostsee-Kanal zu erreichen. Es können konkrete Aufgaben und Ziele abgeleitet werden.
- Alleinstellungsmerkmale des BBZ am Nord-Ostsee-Kanal werden hervorgehoben (blau).



Das Strategiehaus und das Schulprogramm



Erläuterung:

Unsere **Vision** ist, dass wir **DER** kompetente Partner für berufliche Bildung in Rendsburg Eckernförde sind.

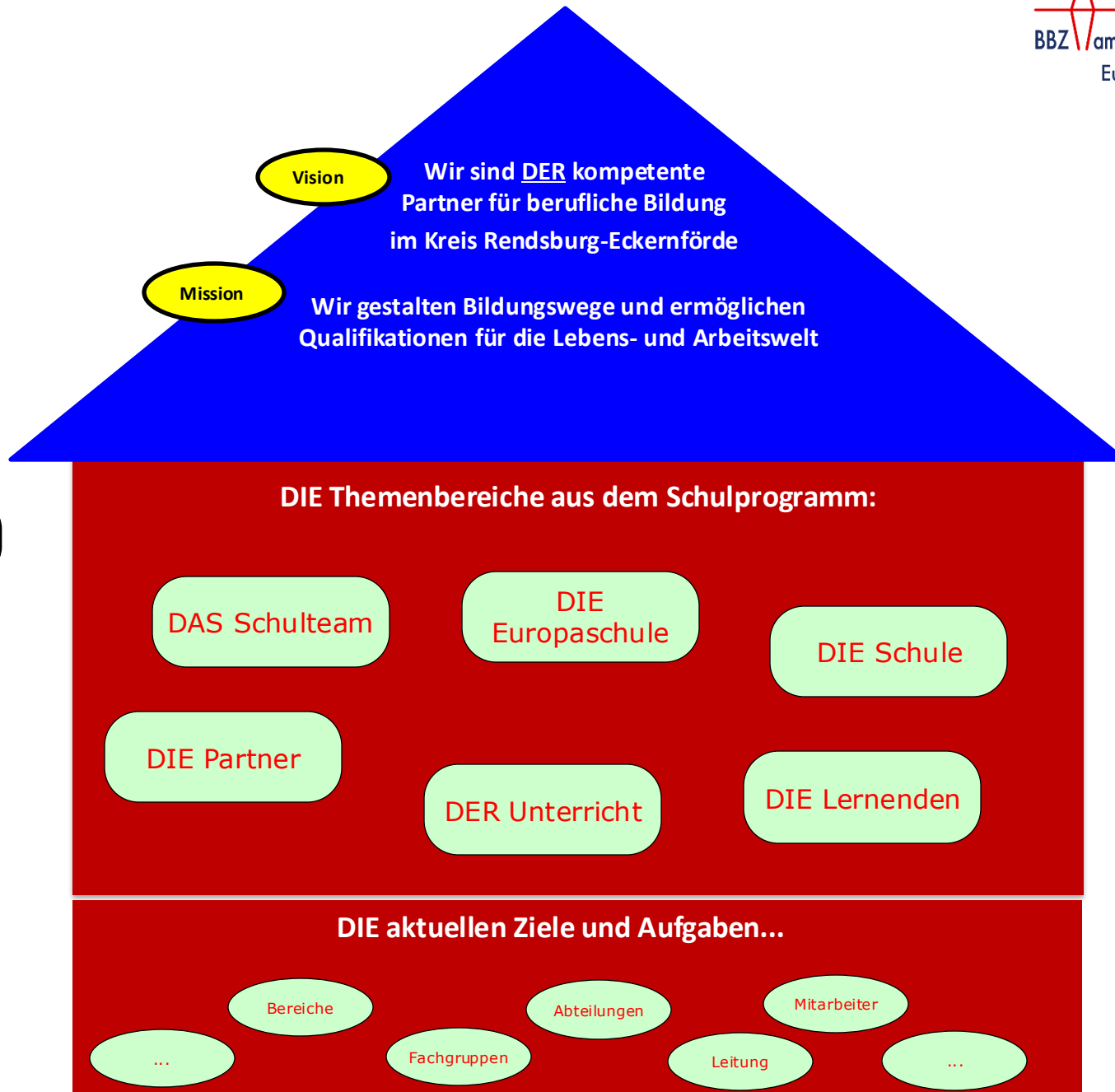
Dazu gestalten wir Bildungswege und ermöglichen Qualifikationen für die Lebens- und Arbeitswelt. Dies ist unsere **Mission**.

Erreichen werden wir dies, indem wir **DIE Themenbereiche** aus unserem **Schulprogramm** konsequent bearbeiten, notwendige **Schwerpunkte** setzen und **Alleinstellungsmerkmale** herausstellen.

Aus diesen Themenbereichen und den gesetzten Schwerpunkten können wir **DIE aktuellen, konkreten Aufgaben und Ziele** für die unterschiedlichen Bereiche der Schule ableiten.

Durch den **jährlichen Zielfindungsprozess** wird **Aktualität** sichergestellt.

Strategiehaus und Schulprogramm



Bitte anklicken...



Kennzahlen zur Vision

- Anzahl der Teilnehmer, die Bildungsprozesse erfolgreich durchlaufen haben
- Länge der realen Ausbildungszeit im Verhältnis zur Regelausbildungsdauer
- Prozent der Schülerinnen und Schüler, die eine höhere Qualifikation/einen höheren allg. Abschluss erworben haben
- Fortbildungskennzahl der Lehrkräfte
- Stundenausfall

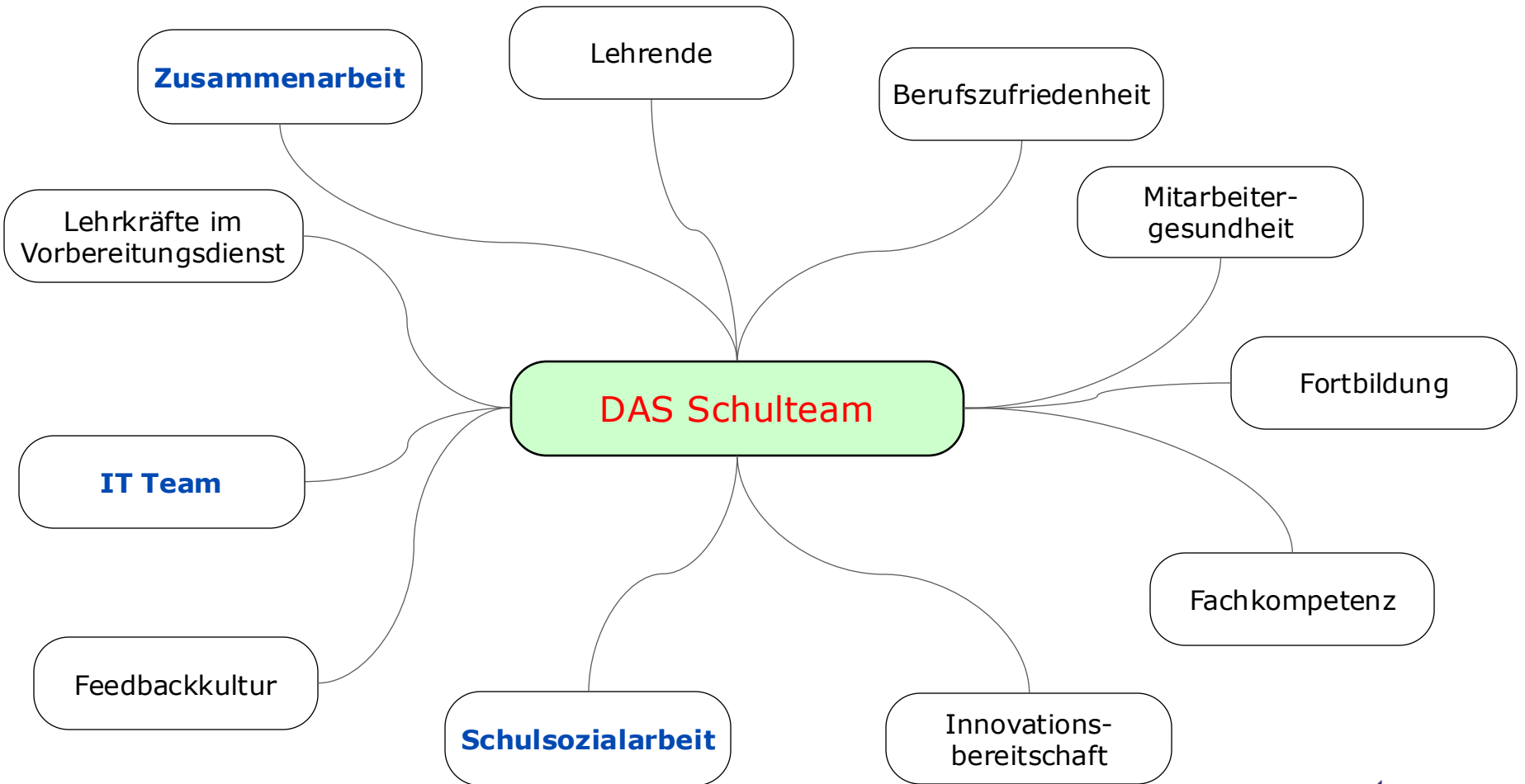


Aktuelle Ziele und Aufgaben

- Aus den Themenbereichen des Schulprogramms und den gesetzten Schwerpunkten können wir DIE aktuellen, konkreten Aufgaben und Ziele für die unterschiedlichen Bereiche, Abteilungen, Fachgruppen und Lehrkräfte, etc. der Schule ableiten.
- Der Prozess dafür muss noch genauer beschrieben werden.



DIE Themenbereiche aus dem Schulprogramm:



Berufszufriedenheit

- Unsere Berufszufriedenheit in der Schule entsteht durch ein Miteinander unter Berücksichtigung der unterschiedlichen Persönlichkeiten. Besonders im Blickpunkt stehen dabei die Gesundheit und Motivation der Mitarbeiter.



Mitarbeitergesundheit

- Gesundheit und der achtsame Umgang mit sich und anderen hat an unserer Schule eine große Bedeutung. Ein ausgewogenes Verhältnis von Arbeit und Freizeit führt zu einem gesunden, motivierten und innovativen Kollegium.



Fortbildung

- Unsere Schule nutzt Fortbildungen als Möglichkeit der individuellen oder kollegialen Förderung der Kompetenzen und der daraus resultierenden Möglichkeit innovativ zu sein und zu lehren.

*Kompetent und innovativ!
Immer auf dem aktuellen Stand!
Und der Zeit einen Schritt voraus!*



Fachkompetenz

- Als Berufsbildungszentrum zeichnet sich unsere Schule besonders im Bereich der Fachkompetenz aus. Für die sich stetig wandelnde Technik und Vielzahl von Veränderungen in diesem Bereich wird z.B. durch Schulungen und Fortbildungen ein hohes Level an Fachkompetenz bereitgestellt.

Wissen schafft Denken.

Denken schafft Anwendung.

Anwendung & Umsetzung schafft Kompetenz.



Innovationsbereitschaft

- Unsere Lehrerinnen und Lehrer engagieren sich über den Unterricht hinaus für neue Konzepte (Beispielsweise: FabLab, Berufswettbewerbe, Europa, usw.) und Prozesse (Beispielsweise: Prüfungsausschüsse).

*Innovationen finden ihren Platz nur,
wenn man diese erkennt und umsetzt.*



Schulsozialarbeit

- Unsere Schulsozialarbeiter unterstützen uns bei der Bewältigung der heterogenen Anforderungen an die Schülerinnen und Schüler, das Lehrerkollegium und die Mitarbeiter. Besonders beim Umgang mit individuellen Charakteren, aber auch für Herausforderungen und Probleme der Schülerinnen und Schüler im Alltag finden alle ein offenes Ohr bei der Schulsozialarbeit.



Feedbackkultur

- Kommunikation ist der Schlüssel für die Erreichung unserer gemeinsamen Ziele unter Berücksichtigung einer vom Lehrpersonal über die Schulleitung bis hin zu den Schülerinnen und Schülern gelebten Feedbackkultur unter- und miteinander.

Wir geben ein 360 ° Feedback.



IT Team

- Um den digitalen Fortschritt und Ansprüchen eines zukunftsorientierten, technisch und handwerklich orientierten Berufsbildungszentrums gerecht zu werden, hat unsere Schule ein hochqualifiziertes IT-Team.



Lehrkräfte im Vorbereitungsdienst

- Unsere Schule bildet junge Lehrkräfte in diversen Fachrichtungen aus. Grundlage dafür ist unser Ausbildungskonzept.



Zusammenarbeit

- Respektvoller, individueller und kollegialer Umgang sind bei der Zusammenarbeit zwischen allen Beteiligten zentrale Faktoren.

Feedbackkultur wird gelebt.

Der gemeinsame Weg ist das Ziel.

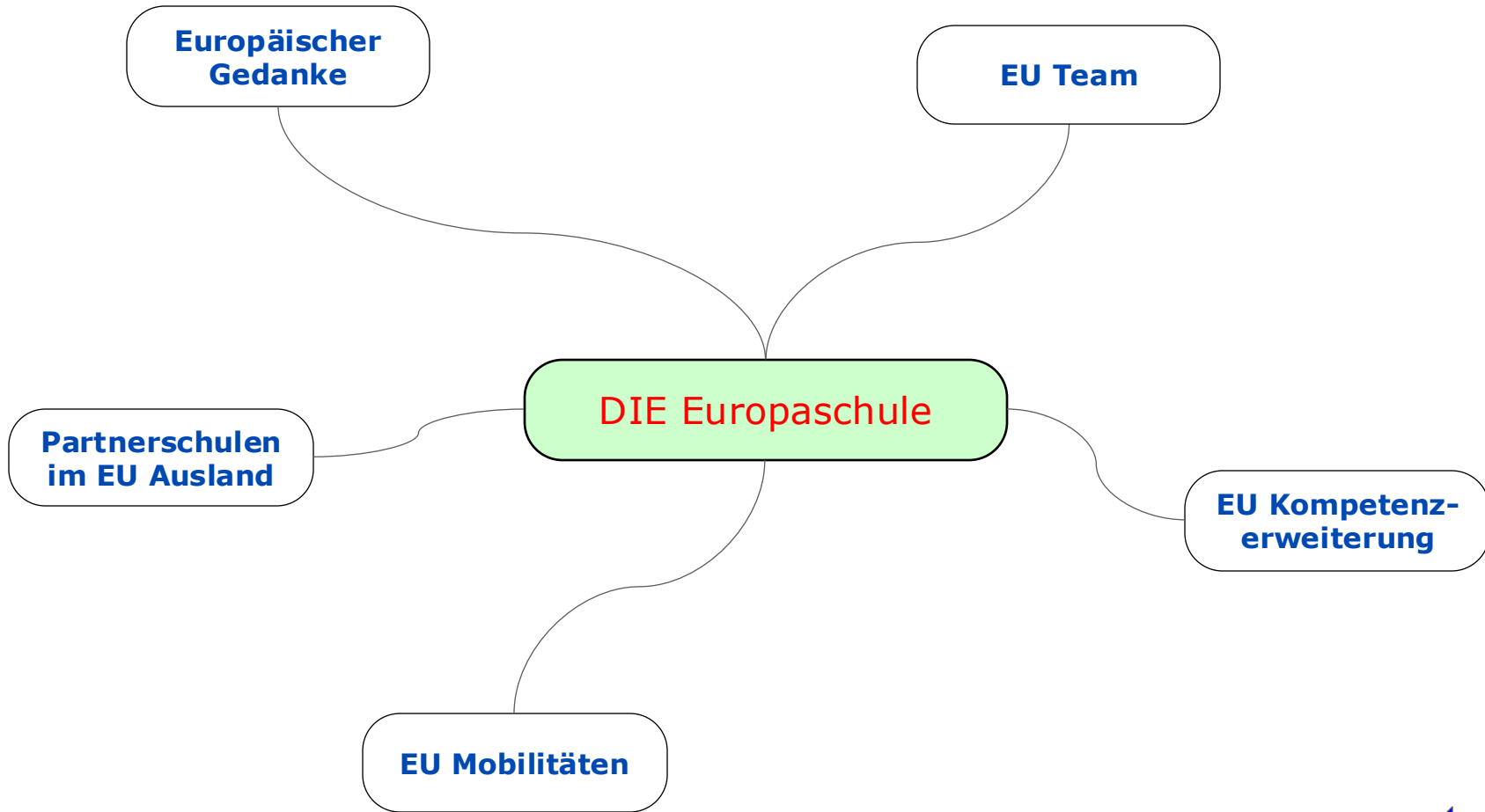


Lehrende

- Unsere Schule setzt sich aus einer Vielzahl von Lehrenden zusammen, die in den unterschiedlichsten Bereichen ihr Wissen und ihre Erfahrung an die Lernenden weitergeben.



DIE Themenbereiche aus dem Schulprogramm:



DIE Europaschule

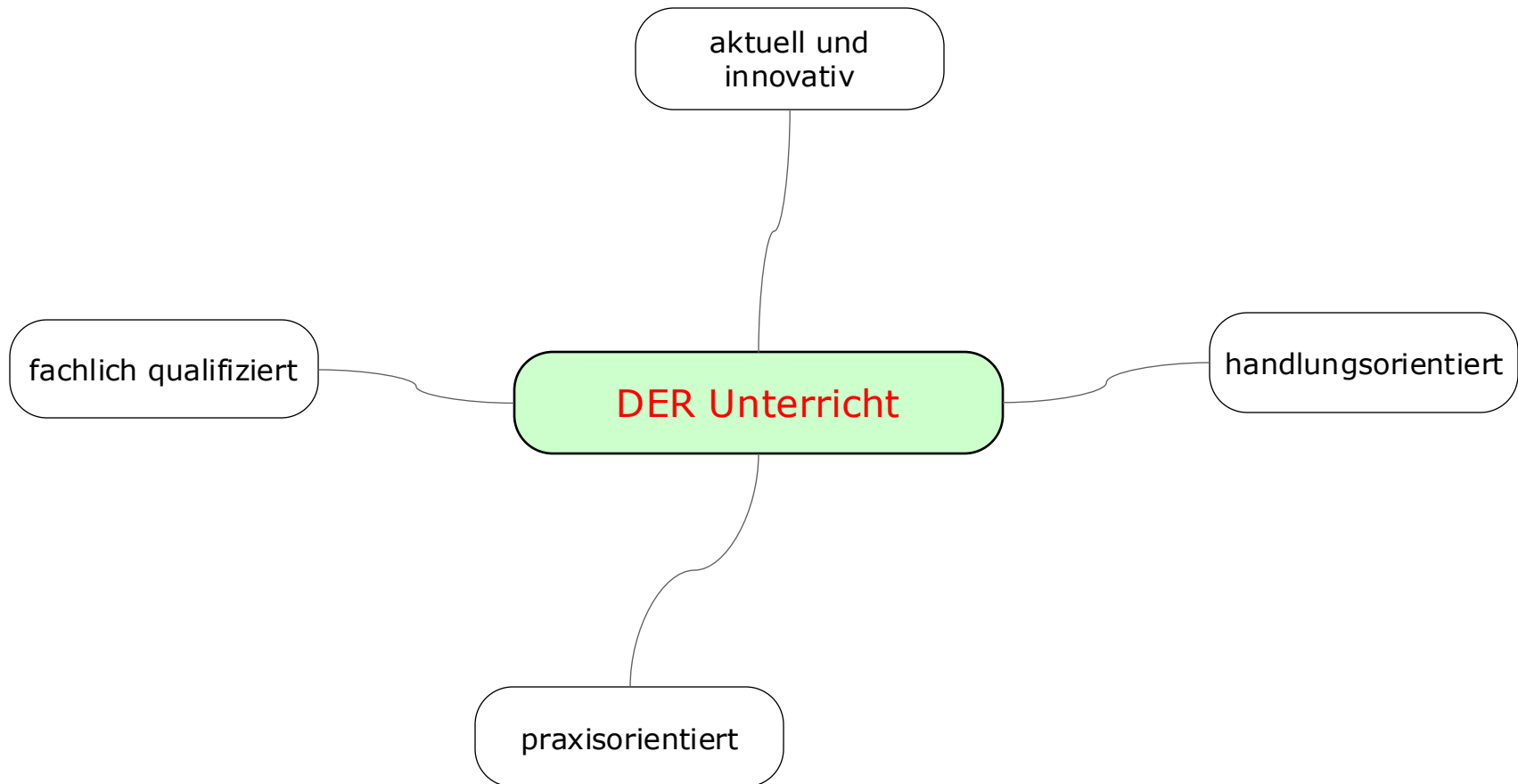


Unser BBZ ...

- lebt den europäischen Gedanken.
- fördert EU-Aktivitäten durch klare Strukturen.
- entsendet und begrüßt Auszubildende, Schüler/innen, Lehrer/innen und Dualpartner ins / aus dem Ausland.
- ist mit unseren europäischen Partnerschulen im kooperativen Austausch.
- macht Voll- und Teilzeitschülern Angebote, ihre Kompetenzen in Europa zu erweitern.



DIE Themenbereiche aus dem Schulprogramm:



aktuell und innovativ

- Unser engagiertes Kollegium arbeitet nach aktuellen didaktisch-methodischen Konzepten und vermittelt Schlüsselqualifikationen für eine zeitgemäße Lebens- und Arbeitswelt.

Unser Unterricht ist aktuell und innovativ



handlungsorientiert

- Wir arbeiten nach einem zeitgemäßen Konzept, das ein selbst-organisiertes, aktiv-entdeckendes, eigenverantwortliches und kooperatives Lernen fördert.
- Im Mittelpunkt des handlungsorientierten Unterrichts steht die Vermittlung von theoretischen Voraussetzungen für das Handeln-Können in der beruflichen Praxis.
- Durch den handlungsorientierten Unterricht soll bei den Schülerinnen und Schülern eine Problemlösungsfähigkeit entwickelt, gestärkt und gefördert werden.

Unser Unterricht ist handlungsorientiert



praxisorientiert

- Das heißt, dass die Lehrkräfte in der Regel in den Berufsgruppen unterrichten, in denen sie eine Berufsausbildung absolviert haben. Dadurch ist eine Praxisorientierung des Fachunterrichts gewährleistet. Die fachlichen Qualifikationen werden durch kontinuierliche Fort- und Weiterbildung gesichert und erweitert.
- Unser Unterrichtsprinzip ist es dabei, dass Theorie- und Praxislehrer gemeinsam unterrichten und den Schülerinnen und Schülern so ein optimales berufsnahes Lernumfeld anbieten können.

Unser Unterricht ist praxisorientiert.



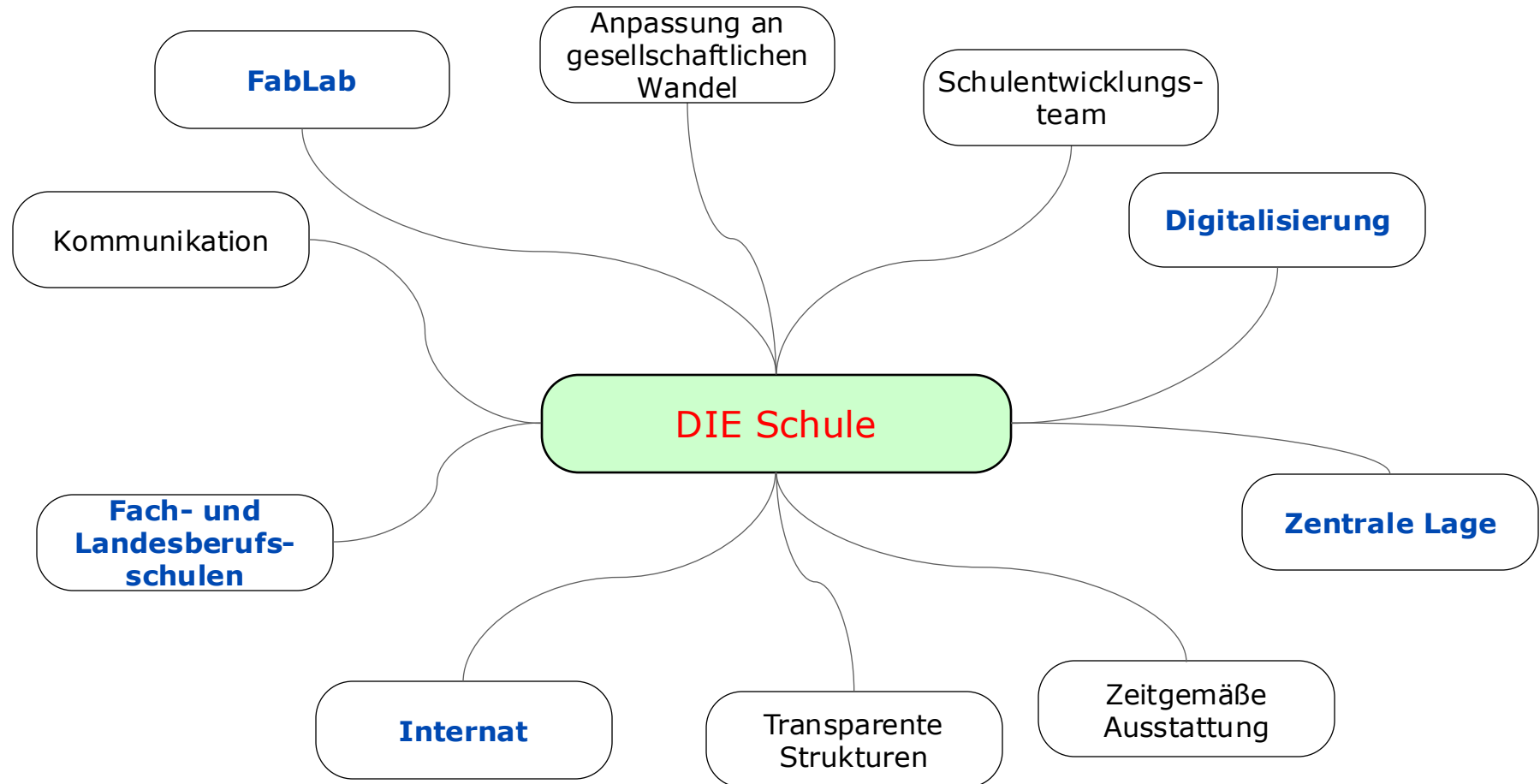
fachlich qualifiziert

- Im Rahmen der klassischen Ausbildung im dualen System arbeiten wir weitläufig vernetzt mit unseren Partnern aus der Wirtschaft zusammen. Prüfungsausschussmitglieder, Referenten, Meister und Ausbilder stehen im ständigen Austausch mit unseren Lehrkräften.
- Außerschulische Veranstaltungen, Lernortkooperationen und Exkursionen sind wichtige Bestandteile für moderne und interessante Unterrichte.

Unser Unterricht ist fachlich orientiert.



DIE Themenbereiche aus dem Schulprogramm:



FabLab

- Unser FabLab hat mehrere 3-D-Drucker, einen 3-D-Scanner, mehrere Drehmaschinen, etc. und ist regelmäßig für die Öffentlichkeit geöffnet. Näheres unter: (<http://bbz-nok.de/de/schueler/fablab.html>)



FABLAB
Rendsburg



Digitalisierung

- Unsere Schule strebt eine Verlagerung von analogen hin zu digitalen Prozessen, Medien und Unterrichten an.



Zeitgemäße Ausstattung

- Unsere Schule stellt eine Ausstattung nach dem aktuellen Stand der Arbeitswelt zur Verfügung.



Innovationsbereitschaft

- Unsere Lehrerinnen und Lehrer engagieren sich über den Unterricht hinaus für neue Konzepte (Beispielsweise: FabLab, Berufswettbewerbe, Europa, usw.) und Prozesse (Beispielsweise: Prüfungsausschüsse).

*Innovationen finden ihren Platz nur,
wenn man diese erkennt und umsetzt.*



Schulentwicklungsteam

- Unsere Schule plant und gestaltet den Schulentwicklungstag (SET) mit Hilfe eines eigenen Teams.
- Die Inhalte sind mit dem Schulprogramm verknüpft.



Anpassung an den gesellschaftlichen Wandel

- Wir an unserer Schule setzen Innovationsbereitschaft aller Beteiligten voraus und fördern diese im Bereich der Inklusion, Technik und Integration.



Kommunikation

- In unserer Schule ist die interne und externe Kommunikation so gestaltet, dass sie für alle Beteiligten transparent ist.



Transparente Strukturen

- In unserer Schule sind Prozesse und Abläufe so gestaltet, dass sie für alle Beteiligten transparent sind.



Zentrale Lage

- Unsere Präsenz in der Fläche und die zentrale Lage des Hauptstandortes mitten in Schleswig-Holstein, mitten in der Stadt direkt neben dem Bahnhof und Busbahnhof und mit ausreichend Parkplätzen ist einmalig!



Fachschulen und Landesberufsschulen

- Fach- und Landesberufsschulen sind in unserer Schule integriert. Sie bieten ein breites Spektrum für Aus- und Weiterbildung.

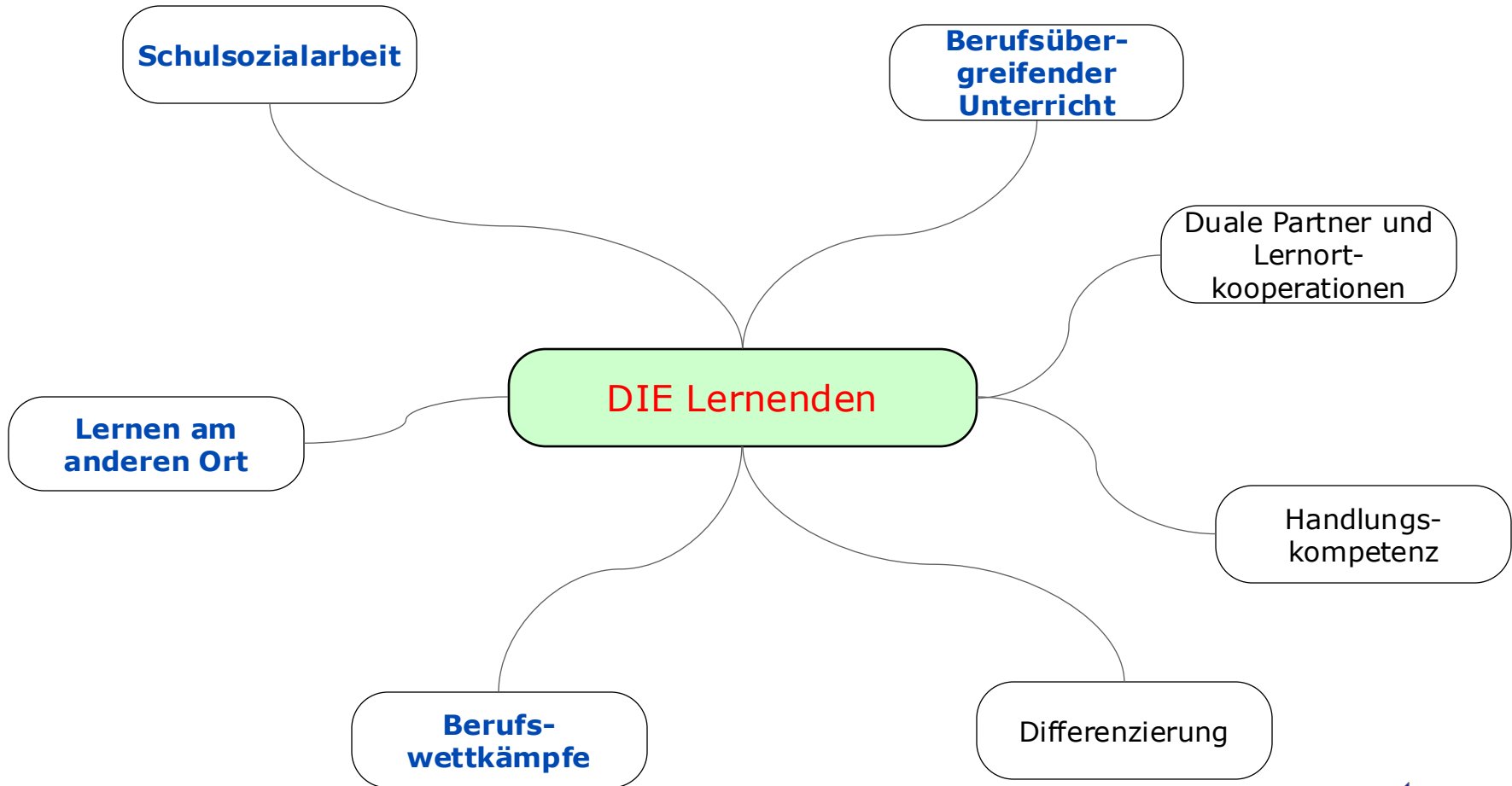


Internat

- Unser Internat steht Schülerinnen und Schülern der Landesberufsschulen zur Verfügung. Die Schülerinnen und Schüler sind in unmittelbarer Schulnähe untergebracht. Eine gesunde Küche und Angebote zur aktiven Freizeitgestaltung unterstützen die angenehme Atmosphäre.



DIE Themenbereiche aus dem Schulprogramm:



Schulsozialarbeit

- Unsere Schulsozialarbeiter unterstützen uns bei der Bewältigung der heterogenen Anforderungen an die Schülerinnen und Schüler, das Lehrerkollegium und die Mitarbeiter. Besonders beim Umgang mit individuellen Charakteren, aber auch für Herausforderungen und Probleme der Schülerinnen und Schüler im Alltag finden alle ein offenes Ohr bei der Schulsozialarbeit.



Berufsübergreifender Unterricht

- Unsere Schülerinnen und Schüler erhalten durch Kooperationen Einblicke in technische und nichttechnische Berufe.



Duale Partner und Lernortkooperationen

- Durch ein sehr breites und qualifiziertes Netzwerk können alle Lehrinhalte gut vermittelt werden.



Handlungskompetenz

- Unser Bildungskonzept wird ganzheitlich gedacht, es ermöglicht im Beruf und im Leben zurechtzukommen sowie individuelle Entwicklungswege einzuschlagen.



Differenzierung

- Unsere Schülerinnen und Schüler sind Persönlichkeiten mit Stärken und Schwächen, jeder kann in seinem/ihrer Lerntempo sein/ihr Ziel erreichen.



Berufswettkämpfe

- Unsere Schülerinnen und Schüler nehmen regelmäßig und erfolgreich an Berufsschulwettkämpfen teil.

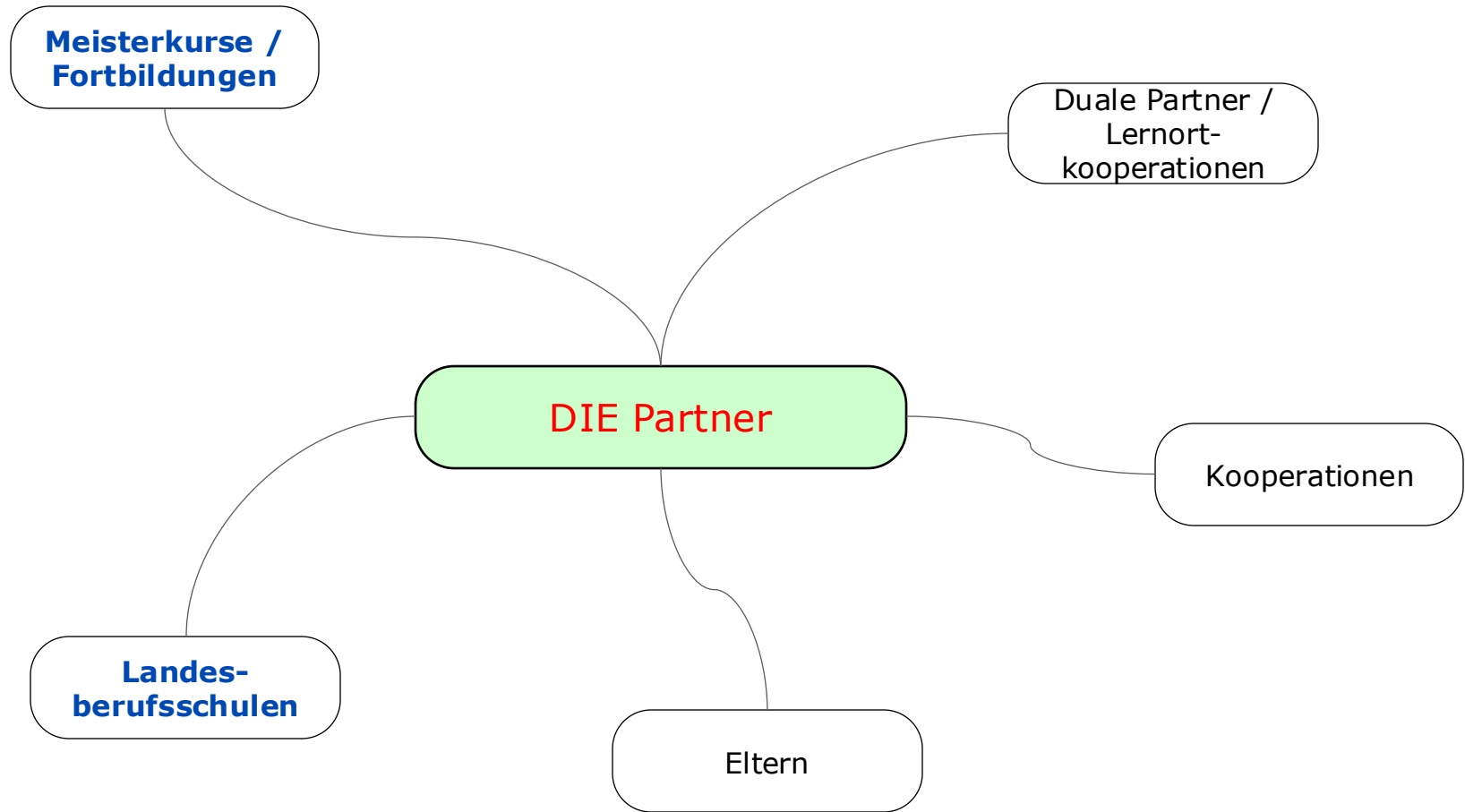


Lernen am anderen Ort

- Unseren Schülerinnen und Schüler stehen viele Türen offen. Die Kooperationspartner ermöglichen unseren Schülerinnen und Schülern ihr Wissen und ihre Eindrücke praxisorientiert zu erweitern.



DIE Themenbereiche aus dem Schulprogramm:



Meisterkurse / Fortbildungen

- Unsere Fortbildungen und Meisterkurse werden von externen Dozenten und von Lehrkräften des BBZ am Nord-Ostsee-Kanal organisiert und durchgeführt. Schülerinnen und Schülern ermöglicht das einen leichteren inhaltlichen Übergang in weiterführende Bildungsangebote im Hause.



Duale Partner / Lernortkooperationen

- Unsere Dualpartner können sich auf enge und zielgerichtete Zusammenarbeit verlassen. Individuelle Wünsche und Interessen der Partner finden Berücksichtigung und werden gemeinsam evaluiert.



Landesberufsschulen

- Unsere Landesberufsschulen beschulen Schülerinnen und Schüler zentral in Schleswig-Holstein.
- Durch Unterbringung im Internat werden zeitintensive An- und Abreisen in der Woche vermieden.
- Die Schulgebäude befinden sich in fußläufiger Nähe zum Bahnhof.



Eltern

- Die Eltern und Erziehungsberechtigten erwartet eine enge Zusammenarbeit im Sinne der individuellen Förderung ihrer Kinder.



Kooperationen und Partner

- Andere Bildungsträger
- Kooperationsschulen
- IHK
- Handwerkskammern
- Landwirtschaftskammer
- Landesbetriebe
- Ausbildungsbetriebe
- Netzwerke

